

Aktuellt inom vård och omsorg

Hans Karlsson

Agenda

1. Bästa tillgängliga kunskap
2. Tillståndsplikt entreprenader för äldreboenden
3. Tillsyn av äldreboenden – nattbemanning
4. En ny möjlighet till uppehållstillstånd för ensamkommande unga
5. Vision ehälsa 2025
6. Nära vård och omsorg

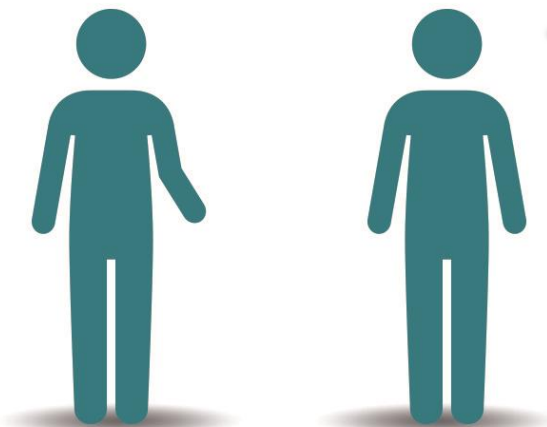
Bästa tillgängliga kunskap

- bättre insatser för invånare
- mer effektivt

- Information om landstingens/regionernas och kommunernas arbete för ökad kunskapsstyrning. Samt information om arbetet inom området psykisk hälsa för att utveckla kunskapsbaserade verksamheter.
- Er medverkan i utvecklingen, nu och framåt, för kunskapsbaserade verksamheter i kommunerna.

Den personal jag möter i skola, socialtjänst, hälso- och sjukvård har den kunskap som behövs för att ge mig den insats jag behöver.

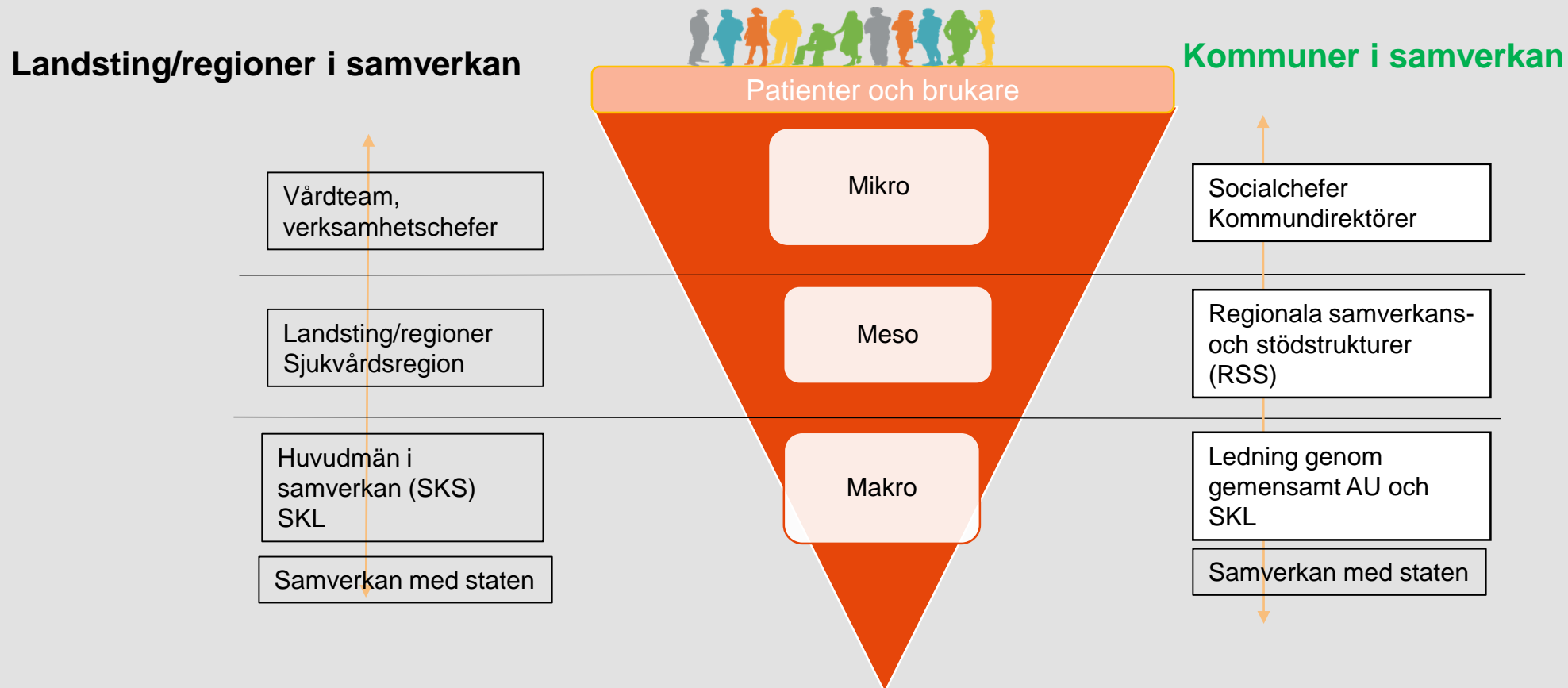
Den insats jag får är baserad på bästa tillgängliga kunskap



Jag själv och mina närstående har den kunskap jag behöver för att kunna vara delaktig i beslut om de insatser jag ska få.

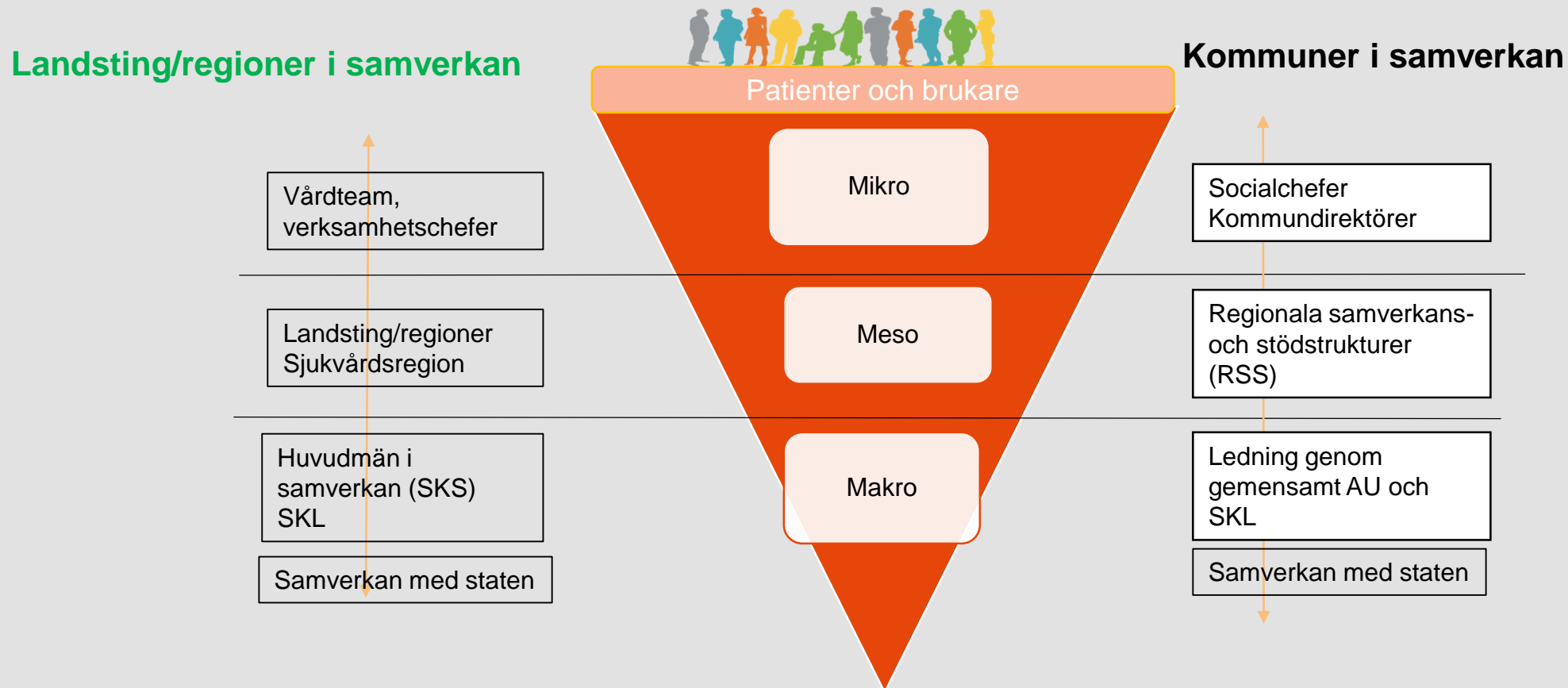
Huvudmän i samverkan

– system för kunskapsutveckling och kunskapsstyrning



Huvudmän i samverkan

– system för kunskapsutveckling och kunskapsstyrning



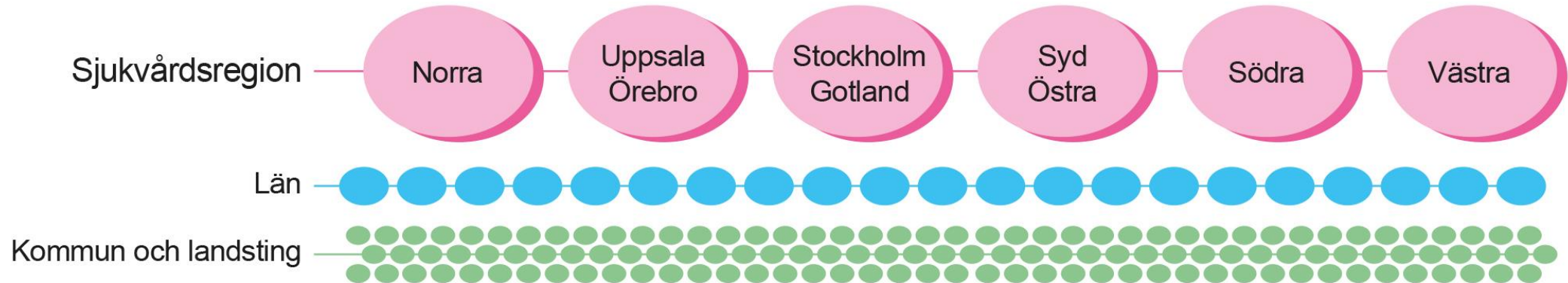
Ledningsgruppsgrupp



Arbetsgrupper - Start 2017

- Schizofreni
- ADHD
- Ångest depression
- Beroende, missbruk
- Självskador

Regionala programområden Psykisk hälsa (Regionala Resurscentra)



Ni är viktiga för socialtjänstens kunskapsstyrning

Kommunerna och SKL har framgångsrikt drivit frågan om generella statsbidrag istället för riktade bidrag.

De medel som tidigare i överenskommelser var öronmärkta för att stödja kunskapsstyrning (för att etablera RSS och för samordning från SKL) går nu direkt till er kommuner (välfärdsmiljarderna) som generella statsbidrag.

Så resurserna finns kvar i systemet och behöver användas av er för att möjliggöra kunskapsstyrning lokalt, regionalt och nationellt. Här behöver ni tillsammans med socialtjänsten säkra att detta händer.

Kunskapsstyrningen behöver väga tyngre...



...men då måste aktuell kunskap finnas i varje möte

Mer information och kontaktuppgifter

- Om landstings/regioners gemensamma system för kunskapsstyrning

Mer information:

<https://skl.se/halsasjukvard/kunskapsstodvardochbehandling/systemforkunskapsstyrning.14031.html>

Kontakt: marie.lawerence@skl.se

- Om kunskapsstyrning och EBP inom socialtjänstens verksamheter

Mer information:

<https://skl.se/integrationsocialomsorg/socialomsorg/evidensbaseradpraktiksocialtjanst.622.html>

Kontakt: anna.lilja.qvarlander@skl.se

- Om utvecklingsarbete inom Uppdrag Psykisk Hälsa

Mer information: <https://www.uppdragpsykiskhalsa.se/kunskapsutbyte/>

Kontakt: ing-marie.wieselgren@skl.se

Tillståndsplikt - entreprenader för äldreboenden

- Tillstånd från IVO krävs sedan 15 april 2017
- Principbeslut om att inte detaljgranska bemanning
- Handläggningstider på 6-9 månader idag – det blir värre...
- Ev. tillståndsplikt hemtjänst och ägarprövning 2019
- Dialog med IVO, finans- och socialdepartement

Tillsyn av äldreboenden - nattbemanning

- Nej till Socialstyrelsens bemanningsföreskrifter - socialtjänstförordningen
- SKL:s rekommendation om kvalitet i särskilt boende
- Antaget av 209 kommuner
- IVO:s tillsyn präglas trots detta av statiska krav på personal och att välfärdsteknik inte godkänns som alternativ
- Dialog mellan IVO, kommuner och SKL om tillsyn
- Två prejudicerande domar om nattbemanning på väg - Linköping och Karlstad

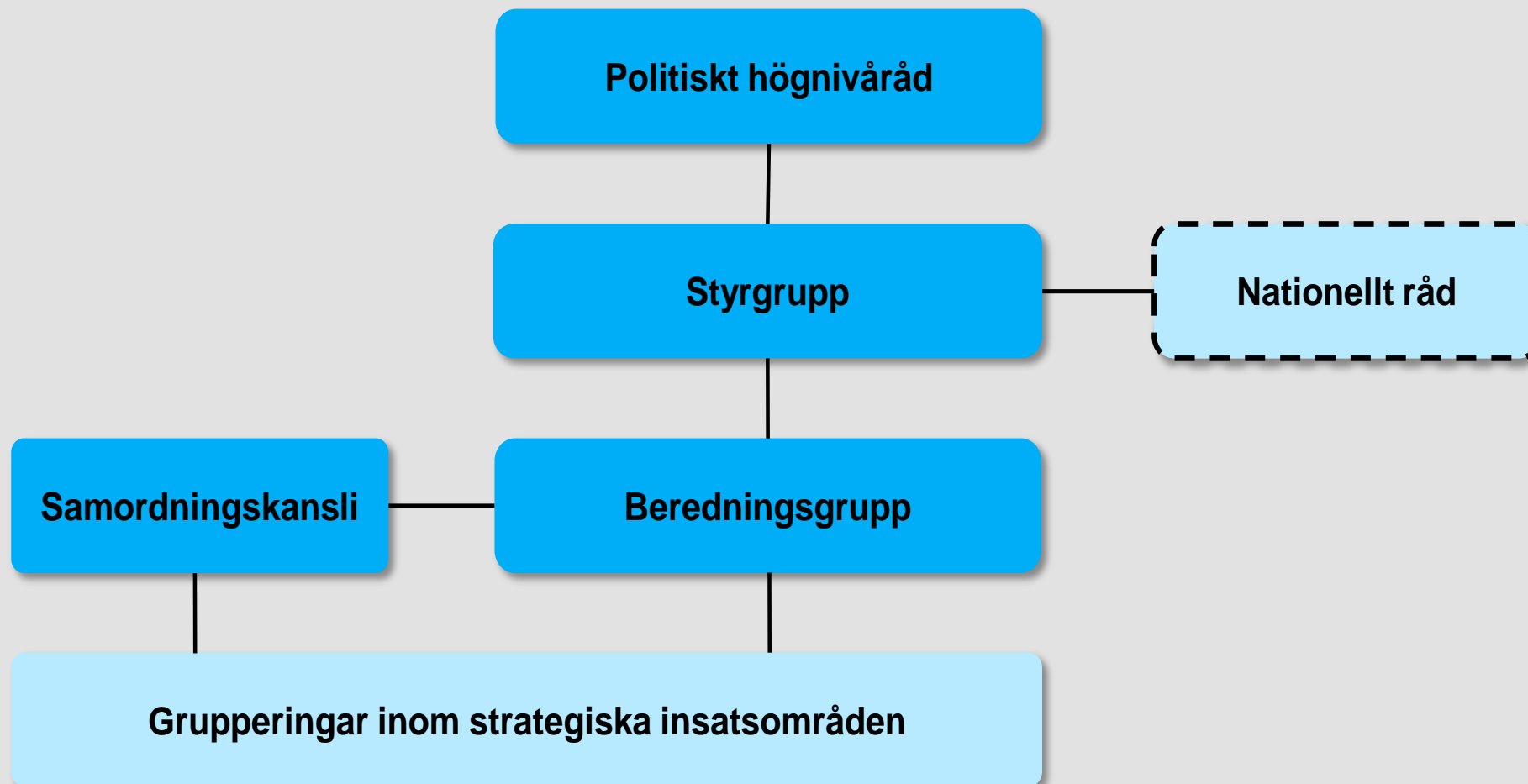
En ny möjlighet till uppehållstillstånd för ensamkommande unga

- Lagrådsremiss 19 mars: Upp till 9 000 ensamkommande unga som har fått avslag på sin asylansökan ges ny möjlighet till uppehållstillstånd för studier
- Föreslås träda i kraft 1 juli 2018
- SKL:s synpunkter:
 - Saknas konsekvensanalys: ingen fördelning av ungdomarna, eventuellt stor efterfrågan på vissa typer av utbildningar – risk för tryck på vissa kommuner
 - Oklart vilka ersättningar kommunerna kommer att erhålla för att möta behoven.
 - Ungdomarna förväntas ordna boende på egen hand och försörja sig via studiemedel. Realistiskt?

Vision ehälsa 2025

År 2025 ska Sverige vara bäst i världen på att använda digitaliseringens och ehälsans möjligheter i syfte att underlätta för människor att uppnå en god och jämlik hälsa och välfärd samt utveckla och stärka egna resurser för ökad självständighet och delaktighet i samhällslivet.

Styr- och samverkansstruktur



Insatsområden i Vision ehälsa 2025

Regelverk	<ul style="list-style-type: none">• Fastslå en process för att gemensamt identifiera och fånga behov av stöd för tillämpningen av befintliga regler eller förändring av dessa
Enhetligare begrepps-användning	<ul style="list-style-type: none">• Etablera en nationell samverkansform som beslutar om urval, prioritering, tillämpning och utveckling av gemensamma begrepp, termer och klassifikationer• Öppet redovisa och tydliggöra vilka statliga, regionala eller lokala aktörer som ska tillhandahålla begrepp, termer och klassifikationer inom olika områden
Standarder	<ul style="list-style-type: none">• Etablera en nationell process där tillämpning och utveckling sker utifrån ett gemensamt ramverk av standarder för interoperabilitet• Stödja implementeringen av standarder och gemensamma specifikationer• Säkra långsiktig förvaltning av ett gemensamt ramverk av standarder
Uppföljning & Omvärlds-bevakning	<ul style="list-style-type: none">• Etablera former och genomföra uppföljning för utvecklingen mot vision ehälsa 2025• Etablera former och genomföra omvärldsbevakning, särskilt internationellt fokus

Nära vård - bakgrund

- SOU 2016:2 Effektiv vård, Göran Stiernstedt
- Lag (2017:612) om samverkan vid utskrivning från slutna hälso- och sjukvård (ikraftträdande 2018-01-01)
- Tillsättningen av regeringens särskilda utredare Anna Nergårdh som utifrån förslagen i Effektiv vård ska stödja landstingen, berörda myndigheter och organisationer i arbetet med att samordnat utveckla en modern, jämlik, tillgänglig och effektiv hälso- och sjukvård med fokus på primärvården.

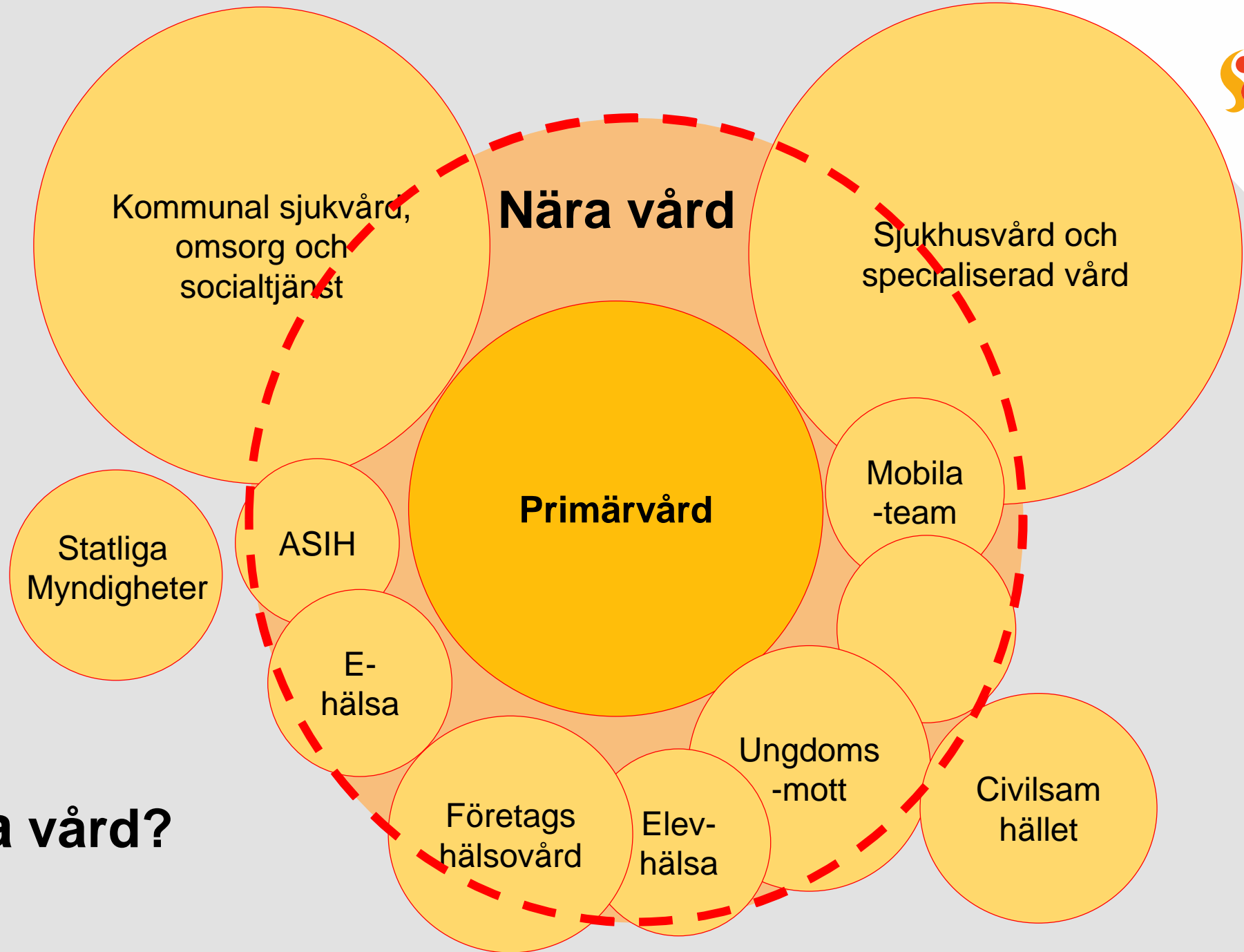
SKL:s arbete med nära vård

Stödjande

- Verksamhetsutveckling och ledarskap
- Uppföljning
- Kommunikation

Specifika områden

- Digitala tjänster
- Gränssnitt mellan kommun och landsting
- Kunskapsstyrning, utbildning och forskning



Vad är Nära vård?

Nära vård - Hur når vi dit?

- Modigt uthålligt ledarskap
 - Verksamhetsnära ledarskap med mandat och kompetens
 - Politiskt ledarskap med stabilitet och långsiktighet
- Omställning i små steg med sikte på det gemensamma målet
- Kulturförändring i vardagen, utbildning och kunskapsstyrning
- Tillsammans genom delaktighet för såväl patienter/brukare som personal
- Genom insikten att efficiency och effectiveness inte är samma sak
- En djupt rotad övertygelse att förändringen är möjlig