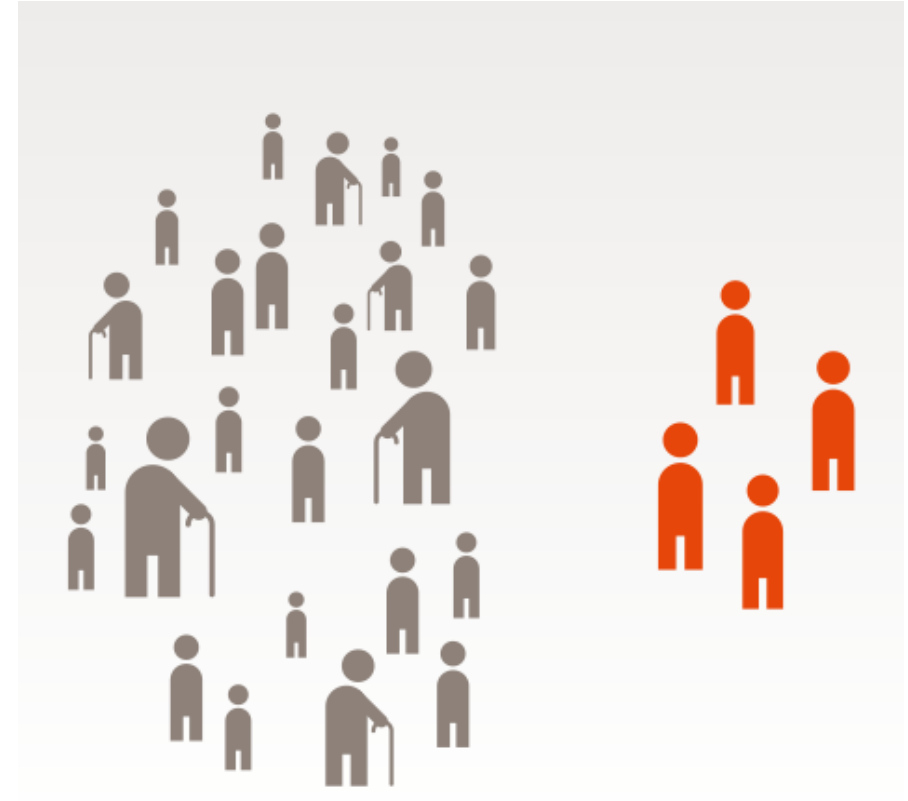
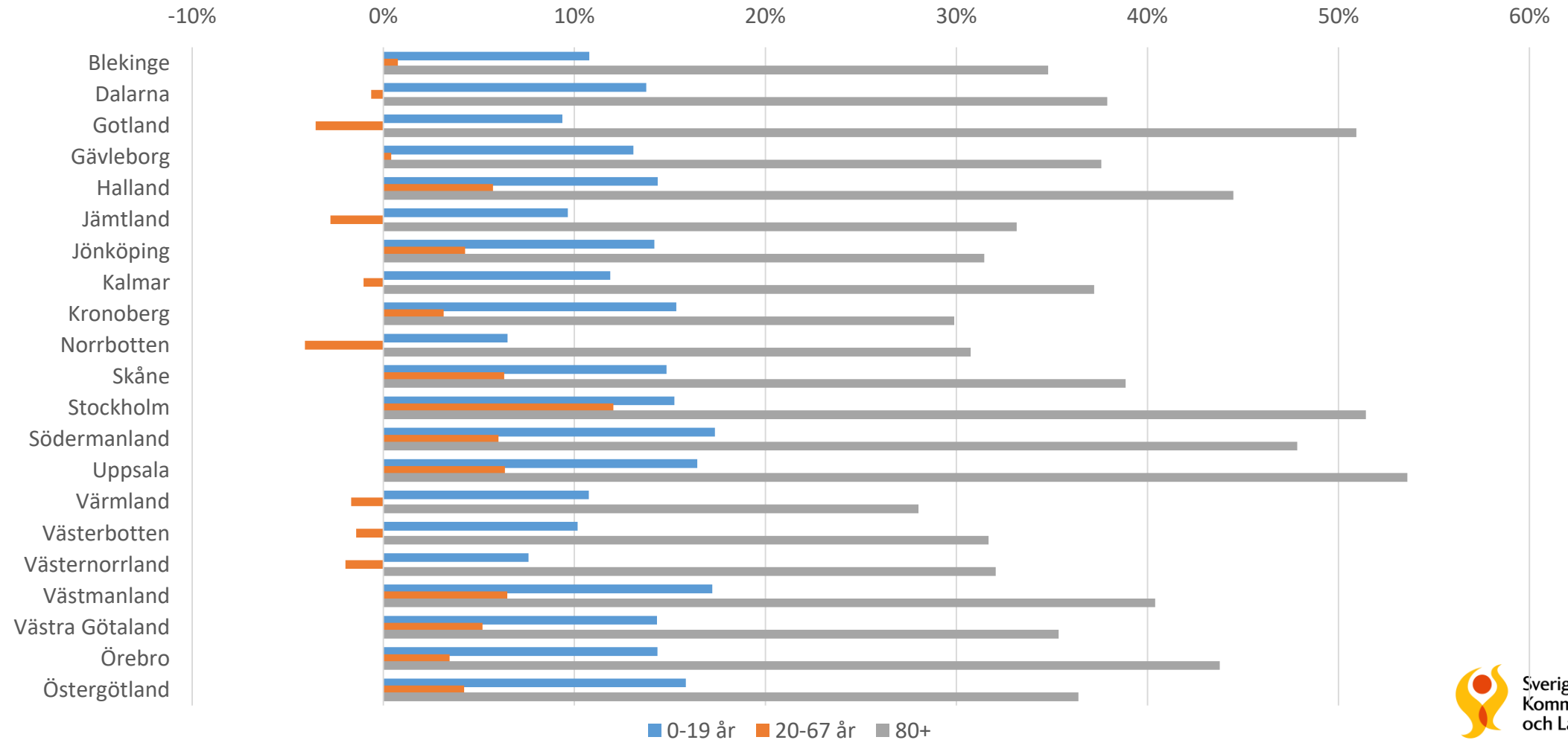


Den demografiska utmaningen



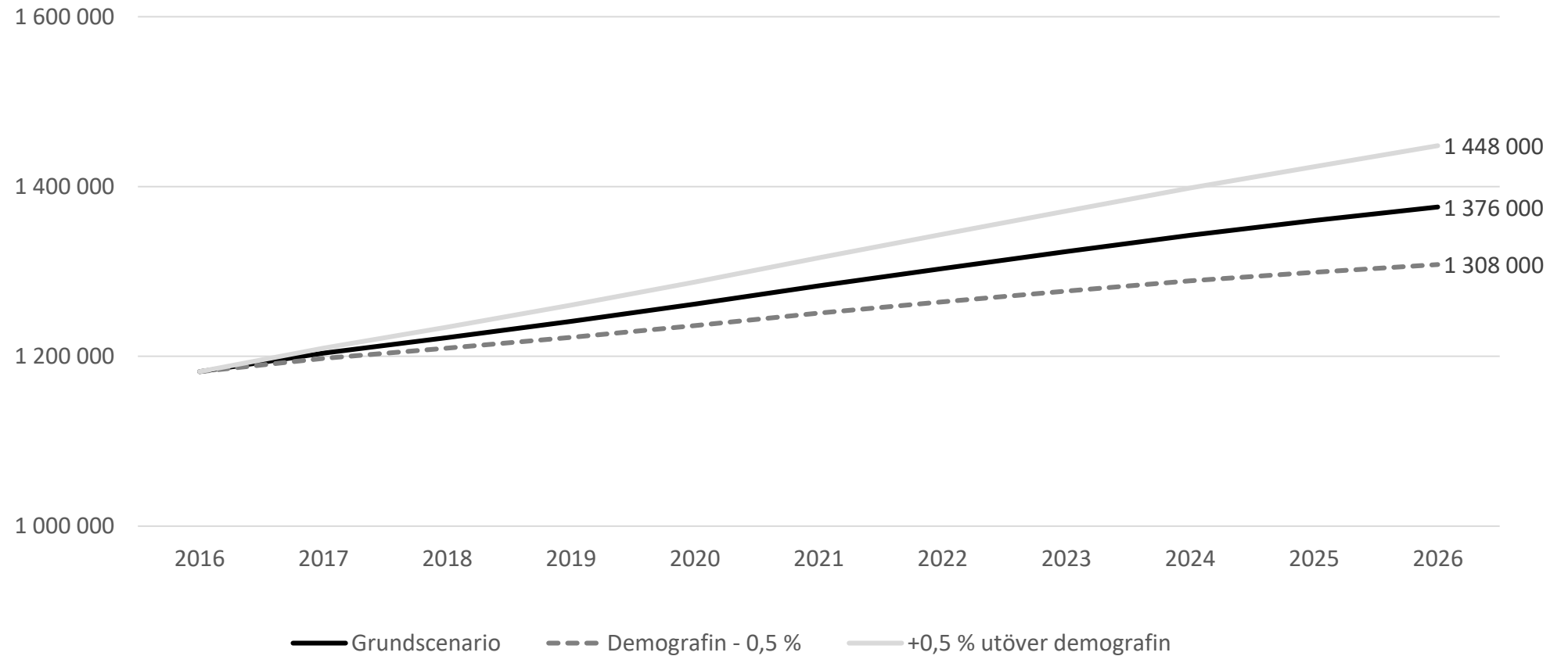


Procentuell förändring av antalet personer under perioden 2017-2026, efter län.





Prognos över behovet av antalet anställda i välfärdstjänsterna fram till 2026. Två alternativa vägar





Nio strategier för att möta rekryteringsutmaningen

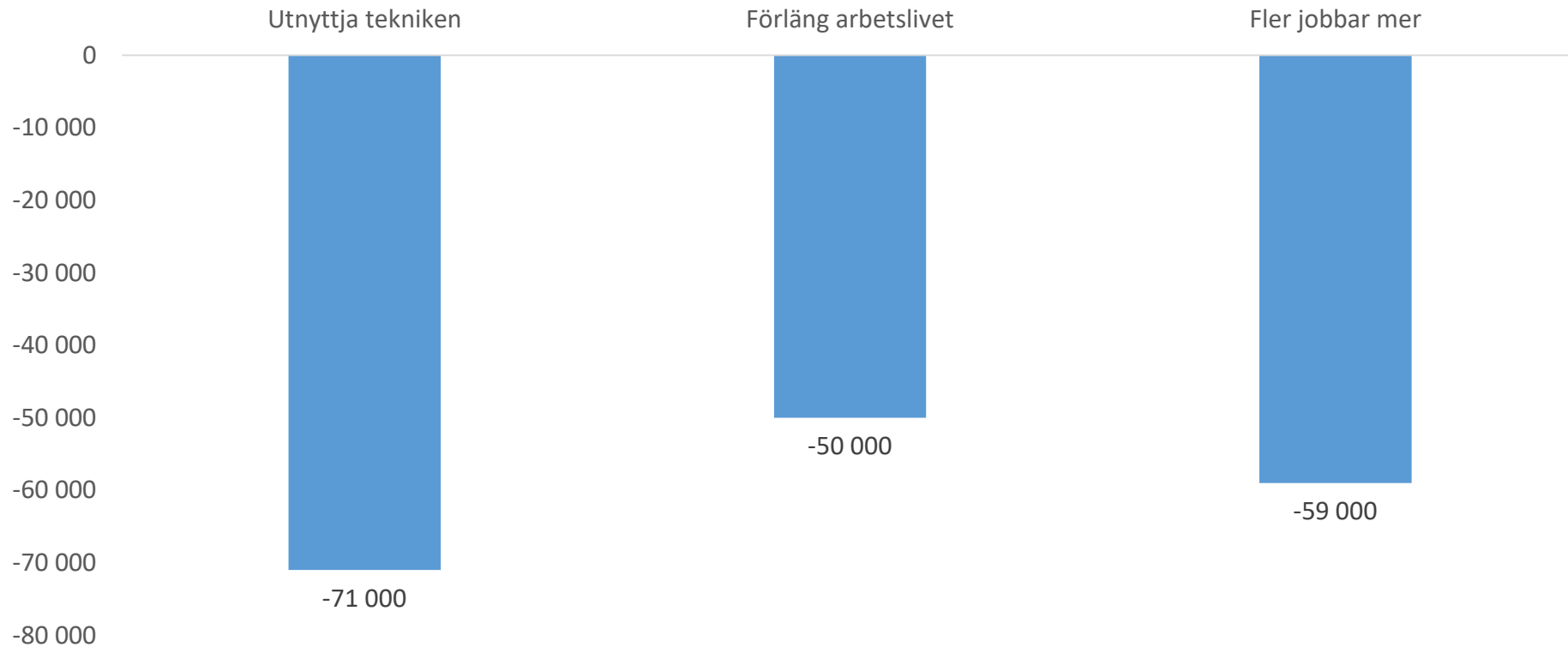
1. Använd kompetensen rätt
2. Bredda rekryteringen
3. **Låt fler jobba mer**
4. **Förläng arbetslivet**
5. Visa karriärmöjligheterna
6. Skapa engagemang
7. **Utnyttja tekniken**
8. Marknadsför jobben
9. Underlätta lönekarriär

Minskning av rekryteringsbehoven
med 180 000 personer!

SKL's rekryteringsrapport, 2018



Tre strategiers effekt på rekryteringsbehovet (behovsökning och pensioneringar) fram till år 2026





Varför heltidsarbete?

- Kompetensförsörjning
- Jämställdhet
- Stabilare ekonomi för medarbetarna

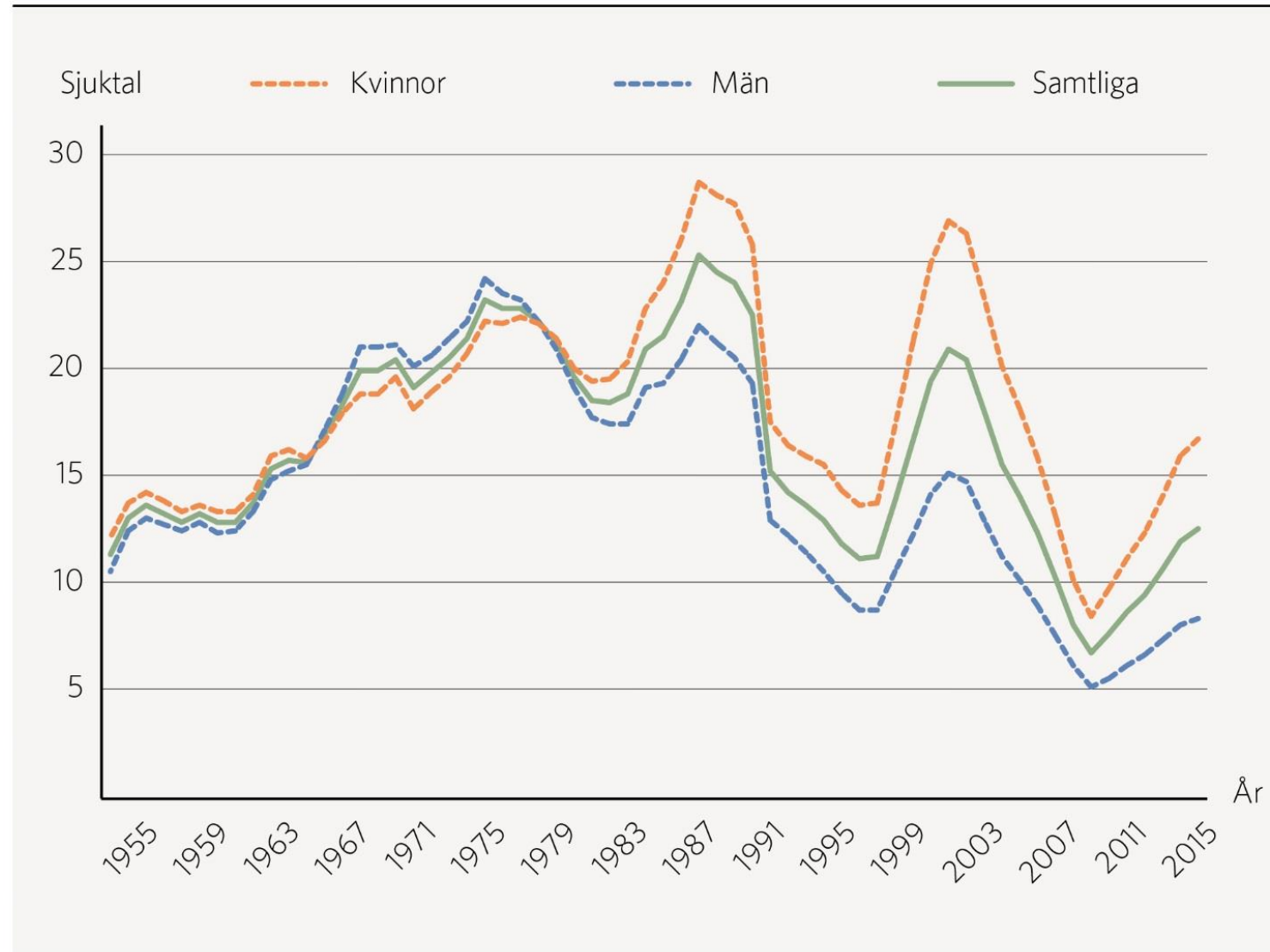
Mål

- Alla medarbetare som nyanställs ska anställas på heltid
- Alla deltidsanställda ska erbjudas heltidsarbete
- Fler av de som redan har en heltidsanställning, men av olika anledningar jobbar deltid i dagsläget, ska eftersträva heltidsarbete



DIAGRAM 1. Sjuktalet i Sverige, 1955-2016

Försäkringskassans sjuktalet avser ersättningsformen sjukpenning. Måttet baseras på antalet utbetalda bruttodagar.



Källa: Försäkringskassan



Några av de 23 åtgärderna

Analys styrning och ledning

- Suntarbetsliv: Hur kostnader för sjukfrånvaro kan inkluderas i styrning och uppföljning ("räknesnurra"). Hur arbetsmiljöinvesteringar kan "räknas hem" ekonomiskt.
- Webbutbildning i arbetsmiljö för förtroendevalda (SKL's hemsida)

Lokalt stödpaket

- Organisation under uppbyggnad inom Suntarbetsliv.

Chefsfrågan

- Suntarbetsliv: "Chefoskopet" – nytt verktyg baserat på Chefios-forskningen.

Företagshälsovård

- Goda exempel på samarbete mellan arbetsgivare och företagshälsovård - förebyggande fokus med mål att sänka eller stabilisera sjukfrånvaro och personalomsättning.
- Nytt upphandlingsstöd för företagshälsovård



Forts.

Stärka chefers förutsättningar i arbetsmiljöarbetet

- Suntarbetsliv: Öka användningen av Suntarbetslivs arbetsmiljöutbildning; Verktyg om SAM "i vardagen"; Fördjupande verktyg om Organisatorisk och social arbetsmiljö; Verktyg om rehabilitering och arbetsanpassning; m.fl.

Nytt samverkansavtal klart 1 november 2017

- Att tydligare få fram vinsten med samverkan. En tydligare koppling mellan samverkan och arbetsmiljö. Få en bättre struktur på avtalet och förtydliga avtalstexten.

KOM-KL – treårigt försök med tidig lokal omställning (TLO-KL)

- Lokala omställningsmedel tillgängliggörs för tidiga omställningsåtgärder för att undvika framtida uppsägningar pga arbetsbrist.



Vägar till jobb – ta tillvara nyanländas kompetens i vården

